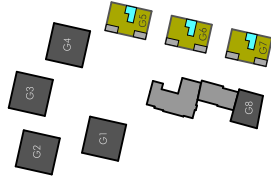


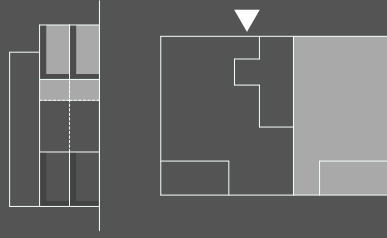
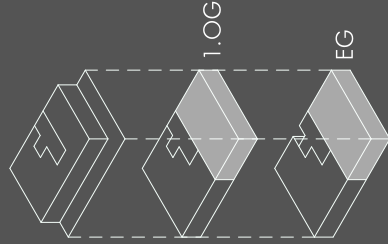
WOHNUNG | Typ 90

Erd- und Obergeschoss | 3 Zimmer | ca. 87.24 m²



LEGENDE

- Wand nicht zu verschieben
- Bereich nicht zu ändern (Installationsschacht)
- * Fassaden und Balkone sind nicht zu ändern



WOHNUNG | Typ 90

Wohnen Essen	26.19 m ²
Kochen	7.92 m ²
Schlafen	16.11 m ²
Arbeit Kind	11.28 m ²
Bad 1	6.49 m ²
Bad 2	2.64 m ²
Entrée Flur	8.08 m ²
Garderobe	0.70 m ²
Loggia (1/2 zur Wfl.)	7.83 m ²

Wohnfläche gesamt ca. 87.24 m²



Quartier Wilhelmshöhe